

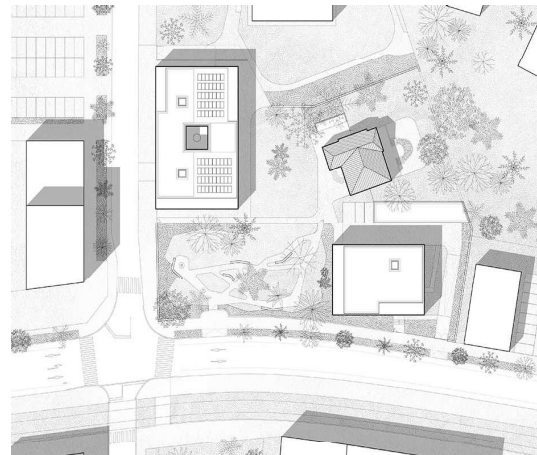
Logements à Pont De Claix

Présentation

Construction d'un ensemble immobilier comprenant 64 logements dont 21 en accession, 43 en locatif et la réhabilitation d'un hôtel particulier.

Mission

Etude



Maîtrise d'ouvrage

AURIL - BETRIM

Architecte

FLOO

Montant global

NC

Année d'étude

EN COURS

Année de réalisation

NC

Montant du lot électricité

NC